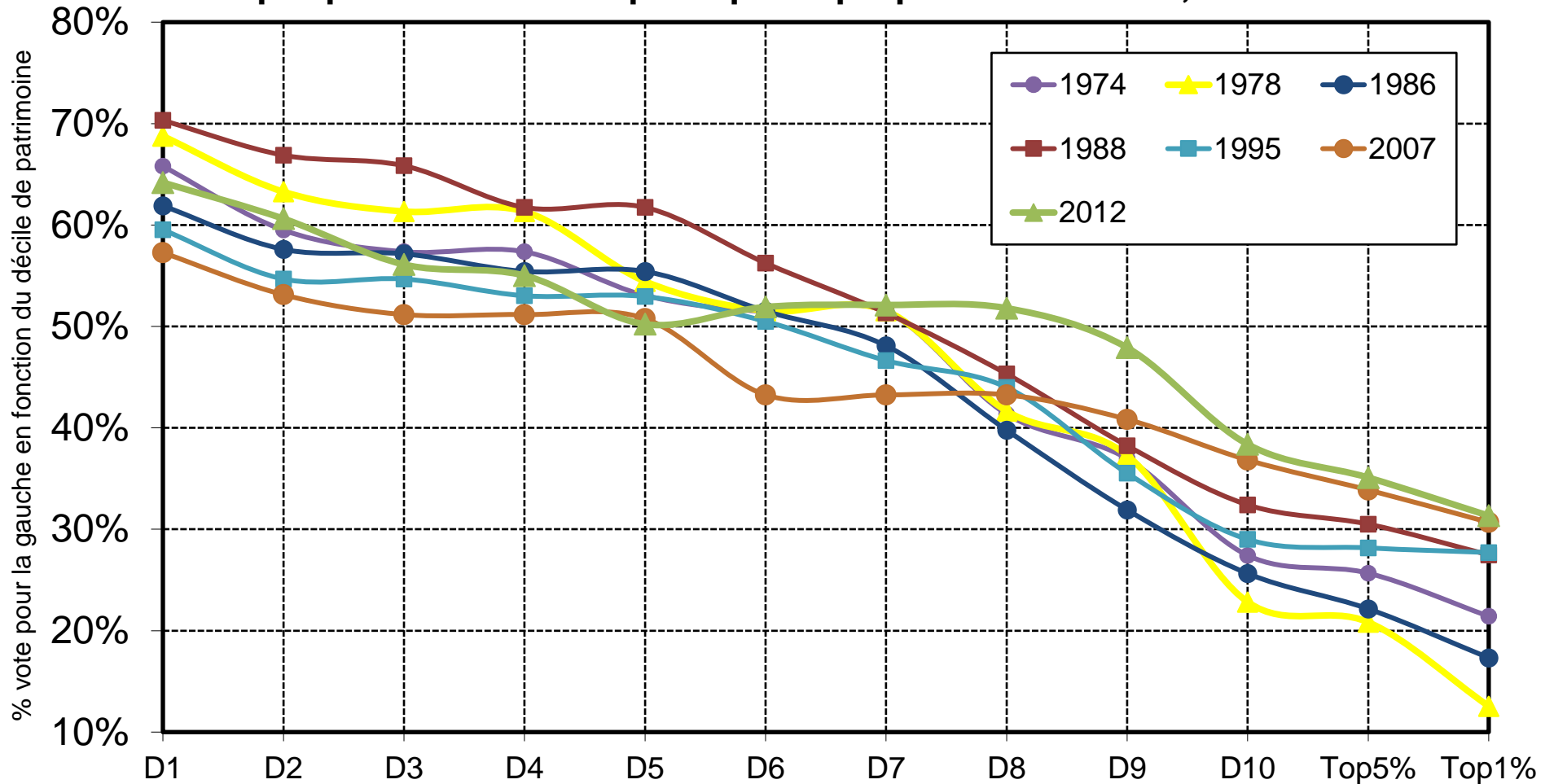


**Graphique 14.13. Conflit politique et propriété en France, 1974-2012**



**Lecture.** En 1978, les partis de gauche (socialistes-communistes-radicaux-écologistes) obtiennent 69% des voix parmi les 10% des patrimoines les plus bas, 23% parmi les 10% les plus élevés, et 13% parmi les 1% les plus élevés. De façon générale, le profil du vote à gauche vis-à-vis du patrimoine est très fortement décroissant (beaucoup plus que vis-à-vis du revenu), notamment en début de période.  
**Note:** D1 désigne les 10% des patrimoines les plus bas, D2 les 10% suivants, ..., et D10 les 10% du haut. Sources et séries: voir [piketty.pse.ens.fr/ideologie](http://piketty.pse.ens.fr/ideologie).