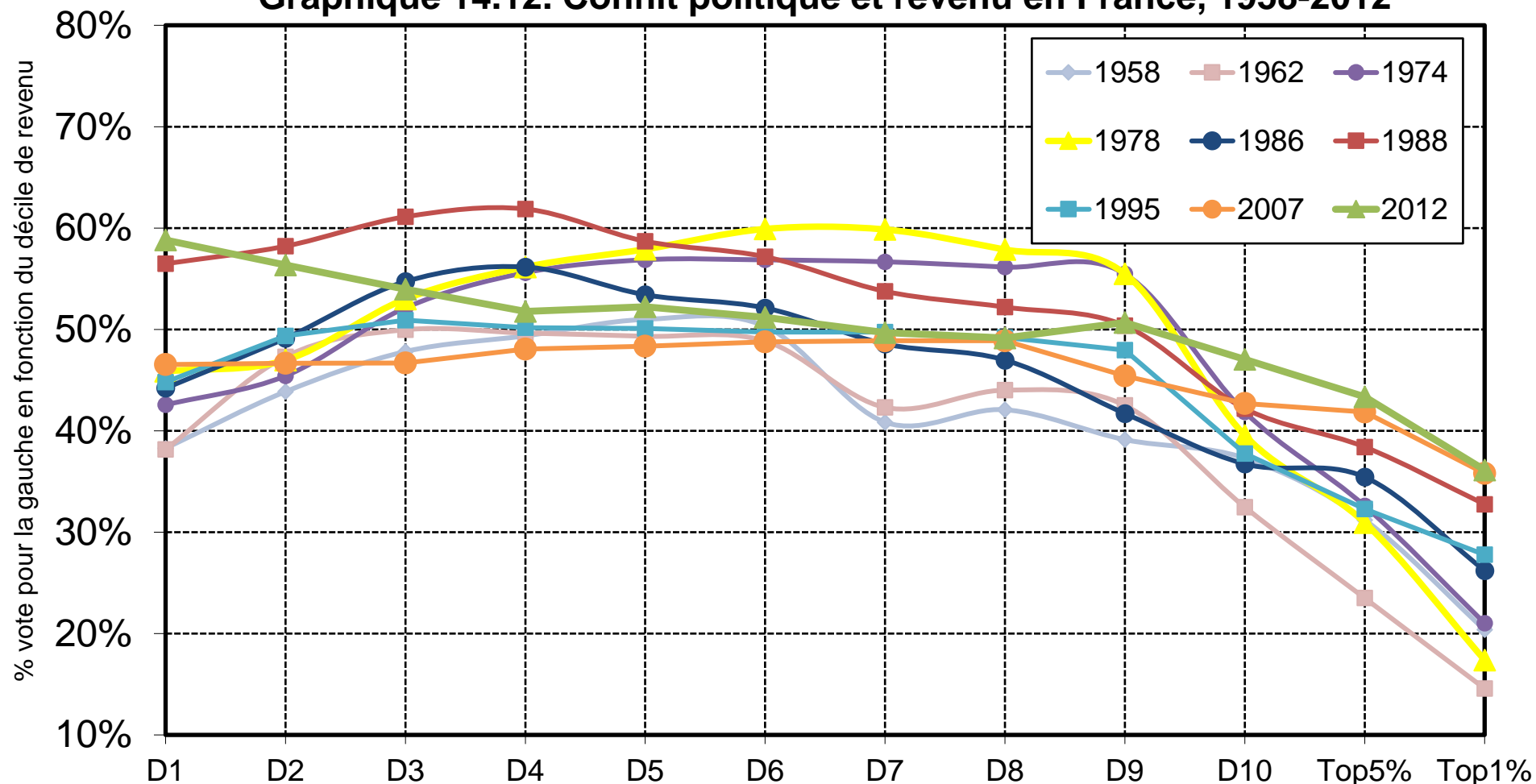


**Graphique 14.12. Conflit politique et revenu en France, 1958-2012**



**Lecture.** En 1978, les partis de gauche (socialistes-communistes-radicaux-écologistes) obtiennent 46% des voix parmi les 10% des revenus les plus bas, 38% parmi les 10% les plus élevés, et 17% parmi les 1% les plus élevés. De façon générale, le profil du vote à gauche est relativement plat au sein des 90% des revenus les moins élevés, et fortement décroissant au sein des 10% les plus élevés, surtout en début de période. Note: D1 désigne les 10% des revenus les plus bas, D2 les 10% suivants,..., et D10 les 10% du haut. Sources et séries: voir [piketty.pse.ens.fr/ideologie](http://piketty.pse.ens.fr/ideologie).