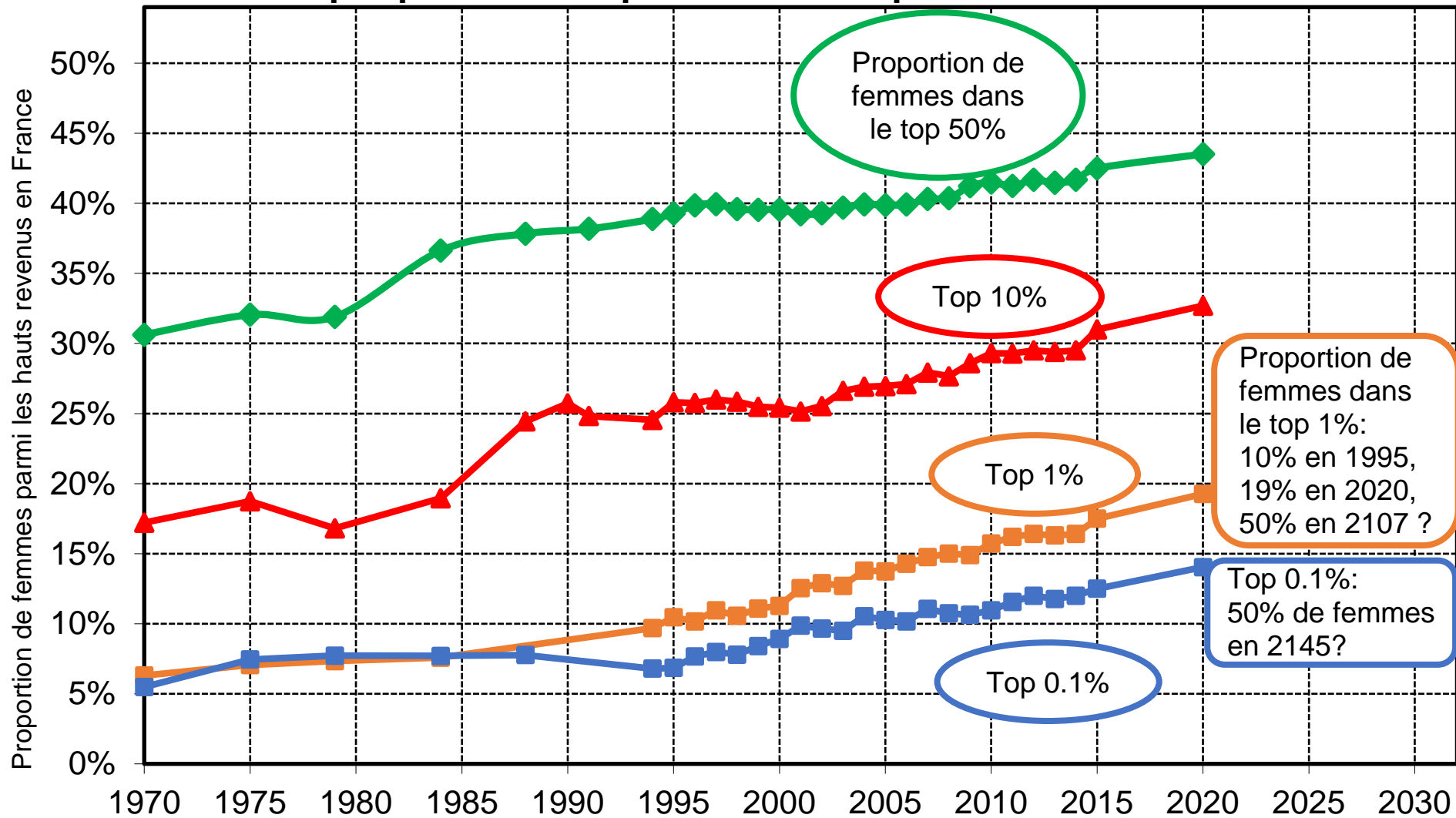


Graphique 33. De la persistance du patriarcat au 21^e siècle



Lecture. La proportion de femmes au sein du centile supérieur (top 1%) de la distribution des revenus du travail (salaires et revenus d'activité non salariée) est passée de 10% en 1995 à 19% en 2020, et devrait atteindre 50% d'ici à 2107 si la tendance se poursuit au même rythme qu'entre 1995 et 2020. Pour le millième supérieur (top 0,1%), la parité pourrait être atteinte en 2145. Sources et séries: voir piketty.pse.ens.fr/egalite